



Município de Cacique Doble  
Estado do Rio Grande do Sul

**PREFEITURA MUNICIPAL DE CACIQUE DOBLE/RS**

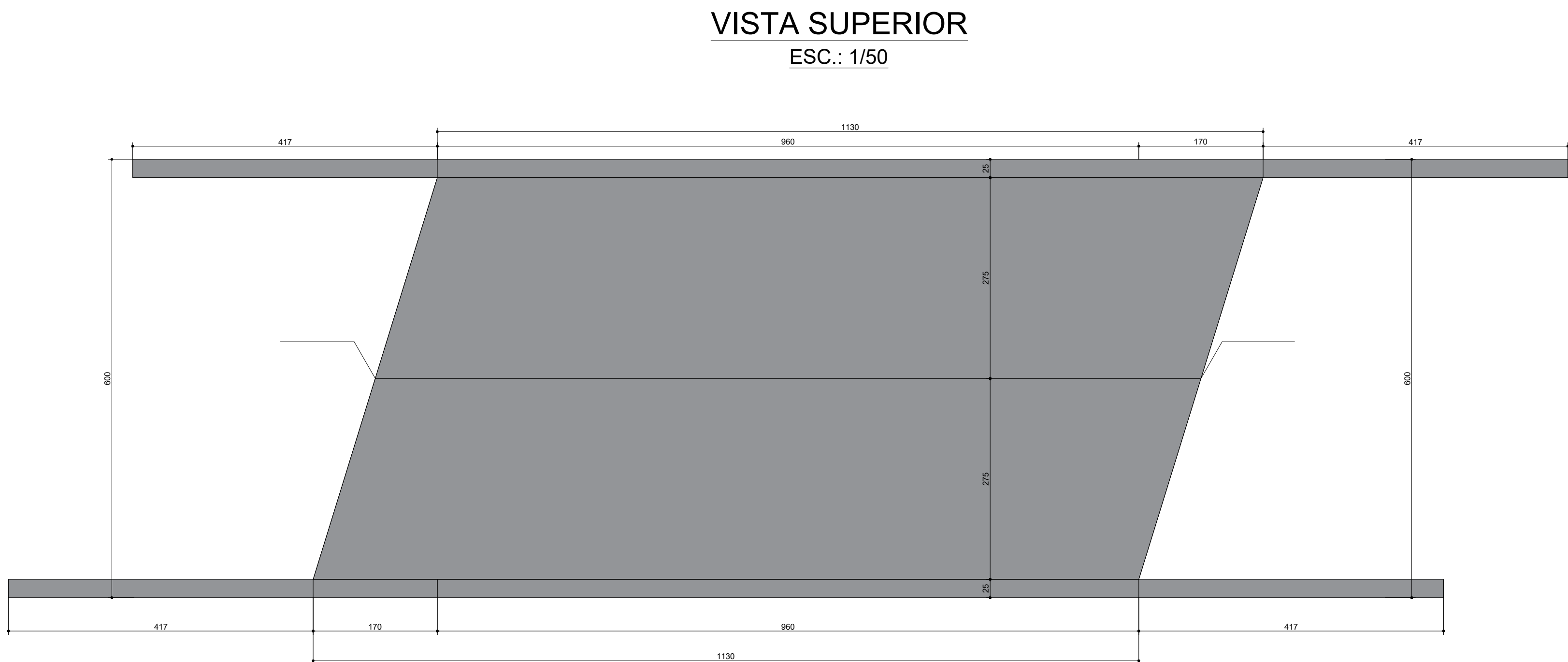
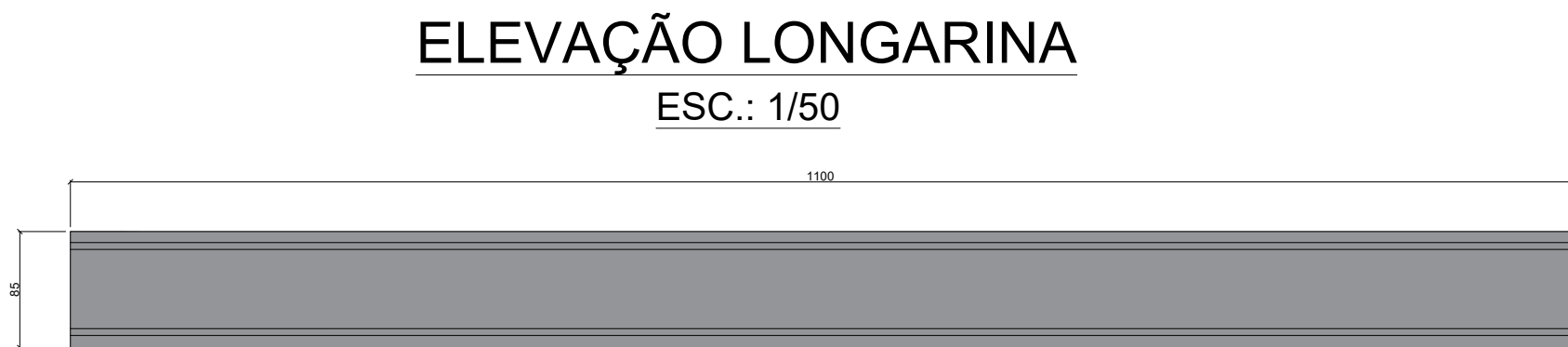
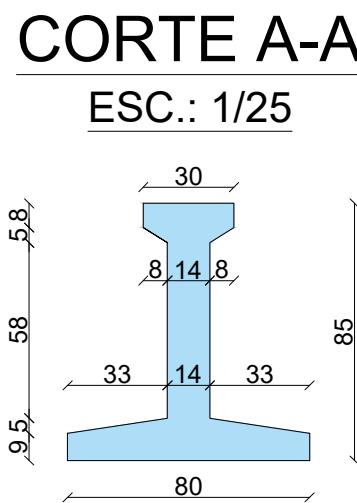
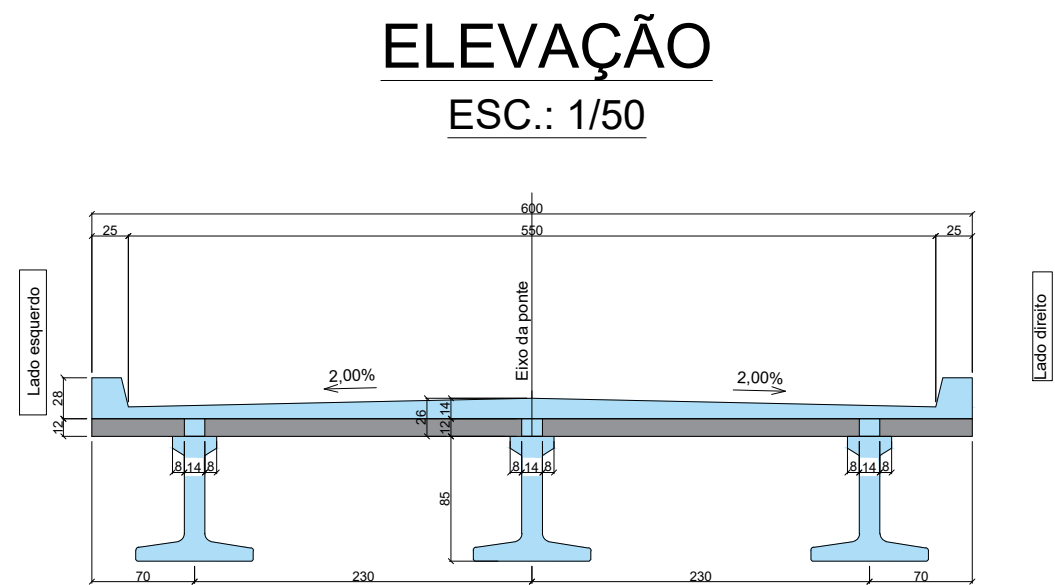
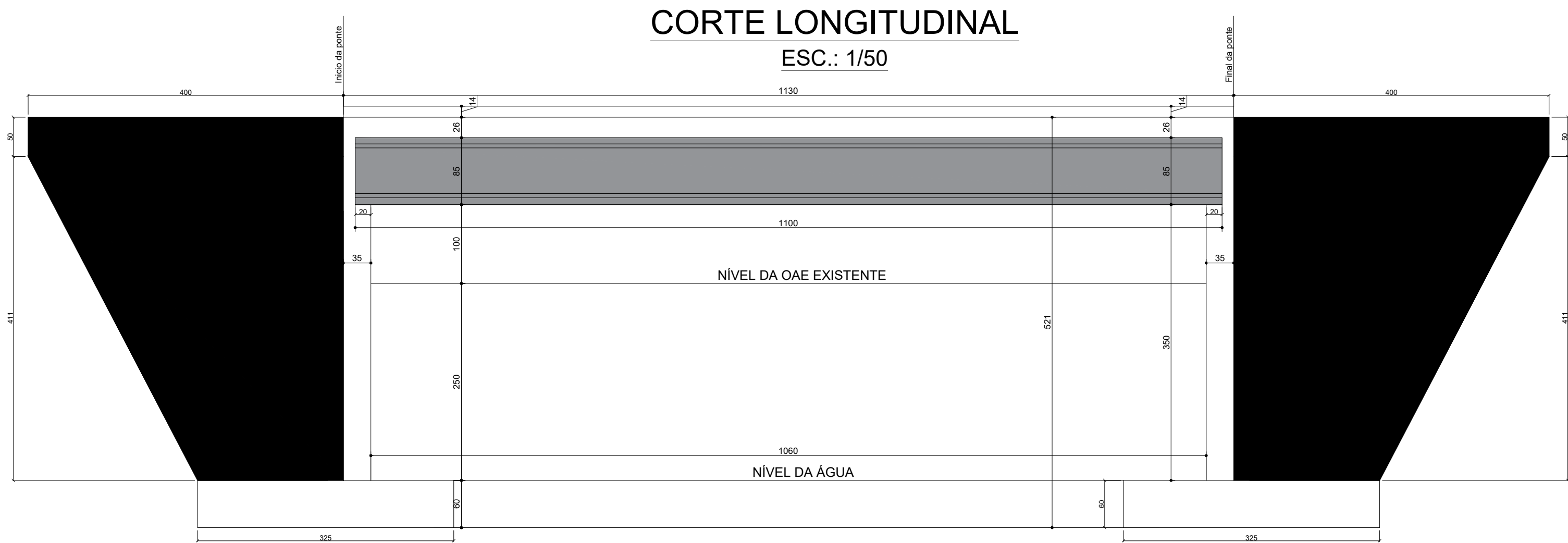
**PROJETO DE PONTE DE CONCRETO**

**- PRANCHA DO PROJETO -**

LOCAL: Coordenadas Geográficas -27.775692° (latitude) e -51.640289° (longitude)

ZONA RURAL – CACIQUE DOBLE/RS

**JUNHO/2025**

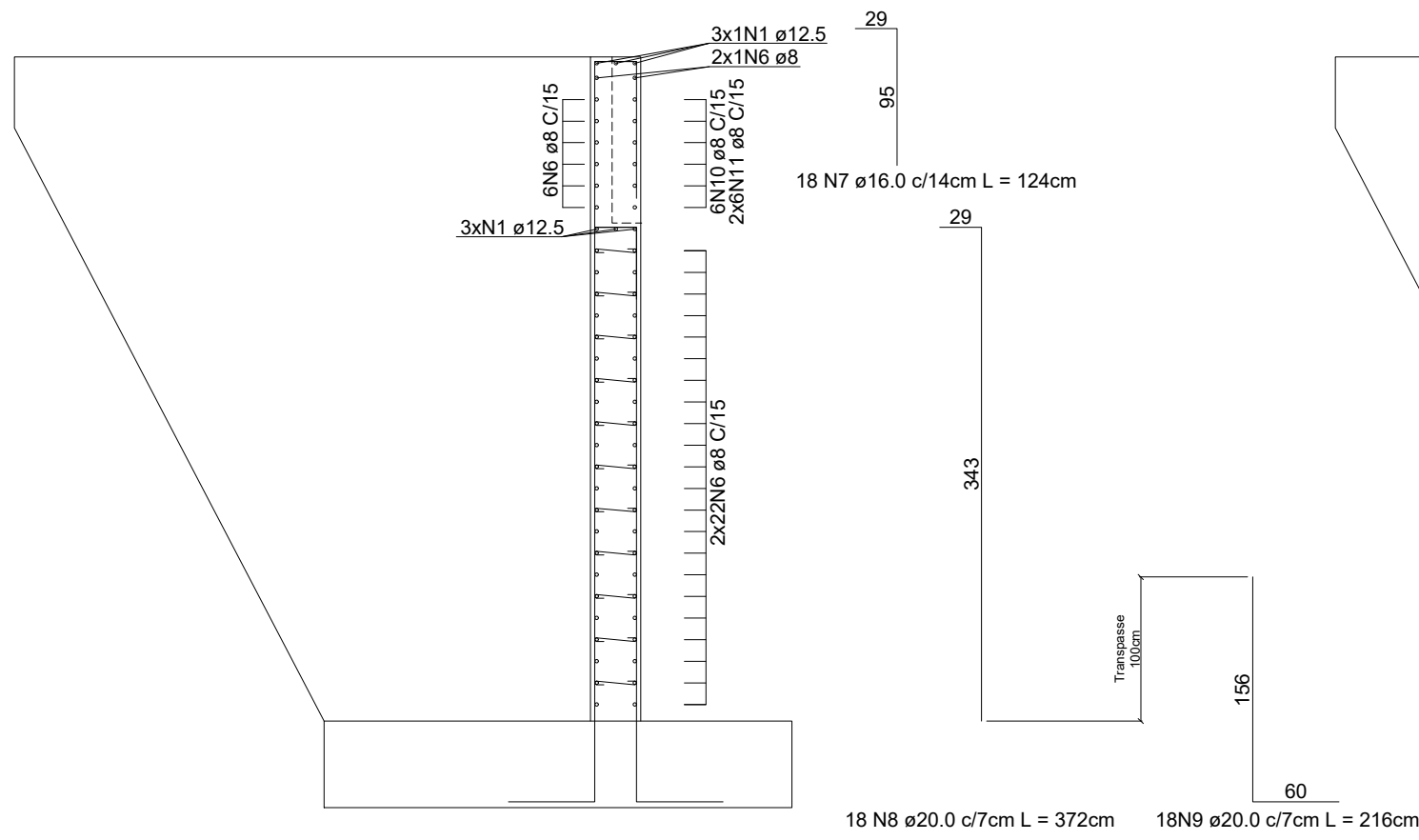


NOTAS:  
1- DIMENSÕES EM CENTÍMETROS, EXCETO ONDE INDICADO.  
2- CLASSE DE AGRESSIVIDADE AMBIENTAL I (NBR6118/14)  
-COBRIMENTO LAJOTAS: 2,0cm.  
-COBRIMENTO SAPATAS: 4,0cm.  
-COBRIMENTO DEMAIS PEÇAS: 3,0cm.  
3- AÇO:  
- AÇO CA-50  
- AÇO CP-190 RB  
4- CONCRETO:  
- SUPERESTRUTURA: C 30 (fck=30 MPa)  
- LONGARINAS: C40 (fck=40 MPa)  
- MESO E INFRAESTRUTURA: C25 (fck=25 MPa)  
5- RELAÇÃO AGUA CIMENTO < 0,55

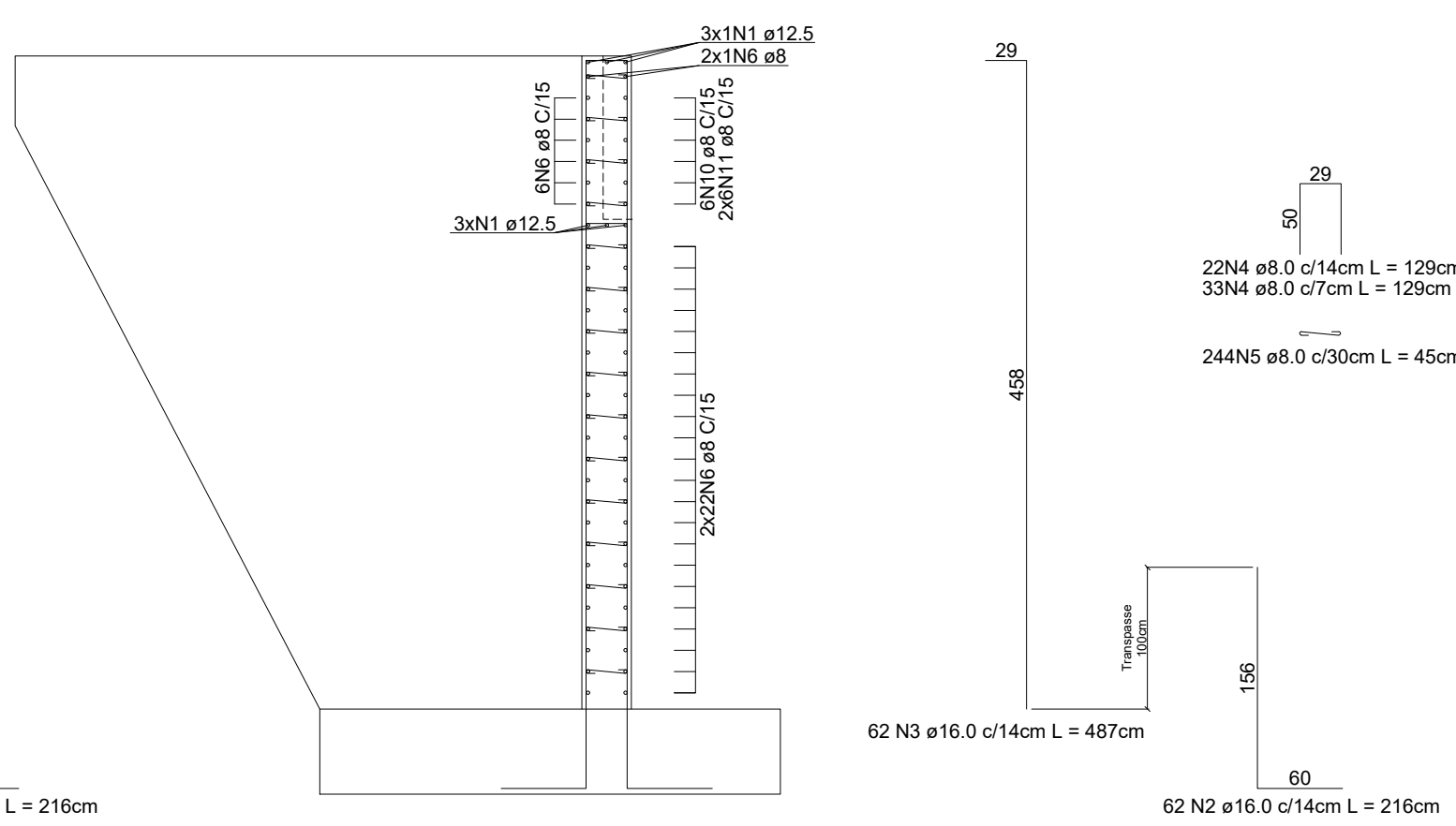
OBRA:		PONTE CACIQUE DOBLE	
OBRA:		CONSTRUÇÃO DE PONTE EM CONCRETO ARMADO DE 11,30M DE COMPRIMENTO X 6,00M DE LARGURA E 5,21M DE ALTURA.	
DESCRIÇÃO:		PRANCHA DE FORMAS	
LOCALIZAÇÃO:		Coordenadas Geográficas -27.775692° (latitude) e -51.640289° (longitude) - CACIQUE DOBLE/RS	
RESPONSÁVEL TÉCNICO:		LAUSON SERAFINI - CREA/RS 123.168-D	
REVISÃO:		00	
AUTOR:		LAUSON	
DATA:		JUNHO/2025	
FOLHA:		01/03	



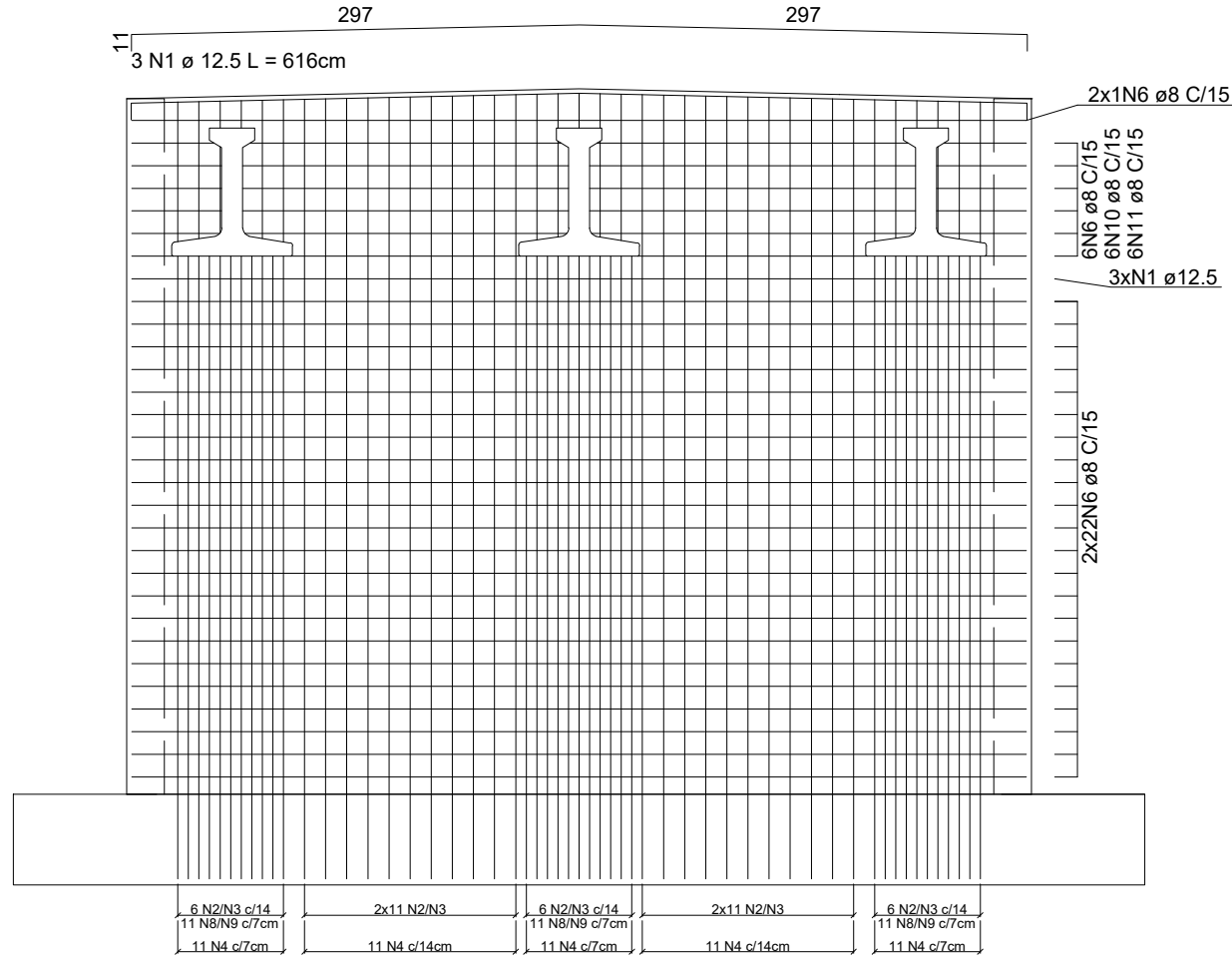
CORTINA - ARMADURAS -  
TRECHO DE APOIO DAS VIGAS



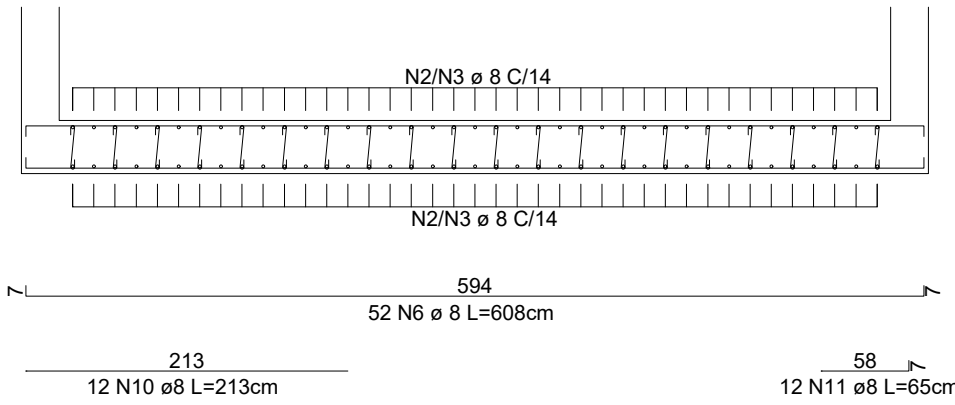
CORTINA - ARMADURAS  
- CORTE AA



CORTINA - ARMADURAS  
- ELEVÇÃO (x2)



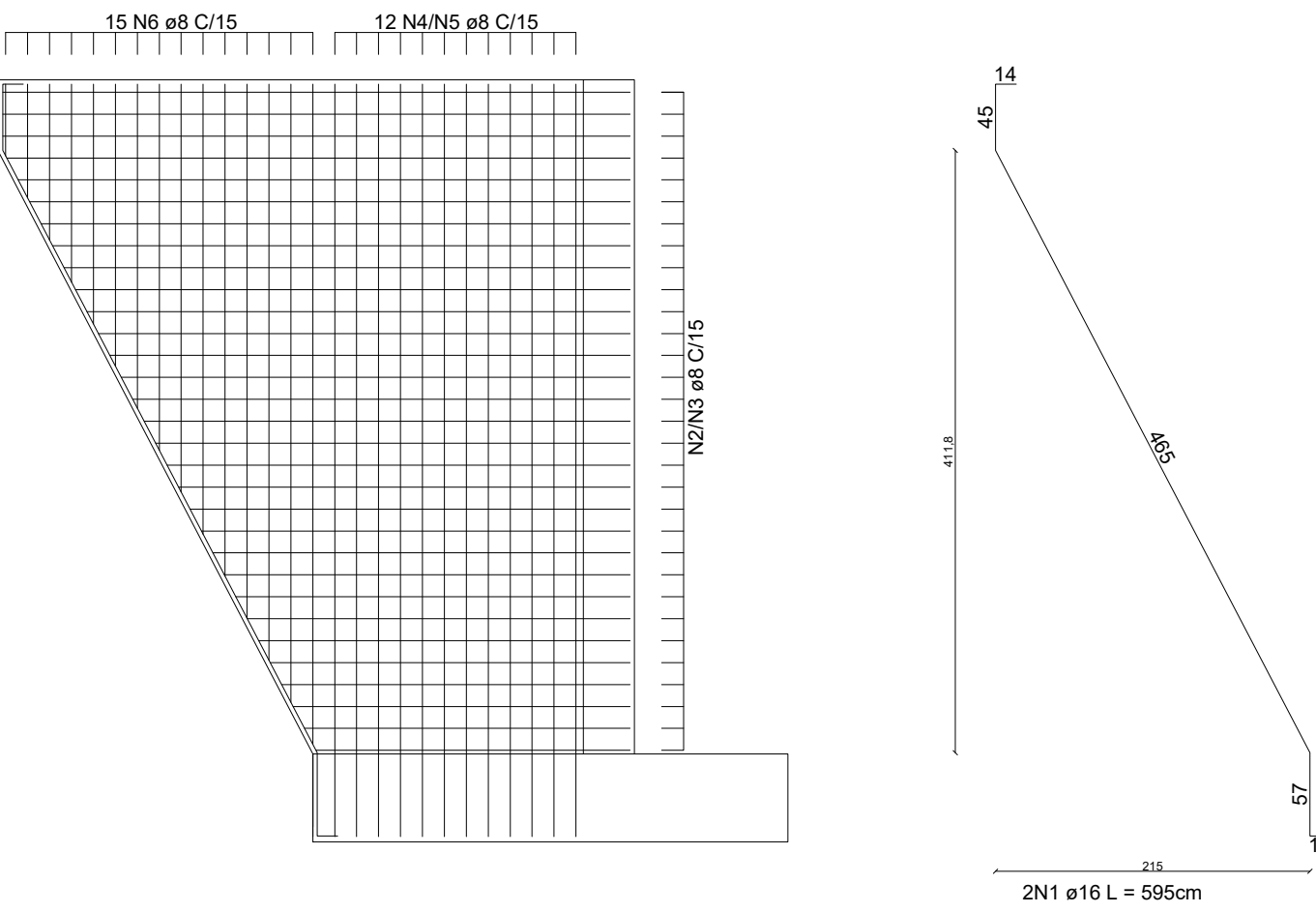
CORTINA - ARMADURAS -  
CORTE BB



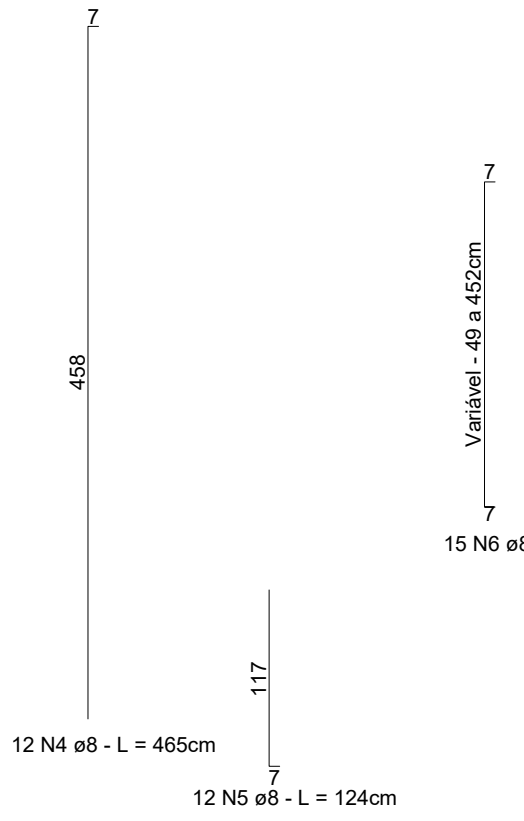
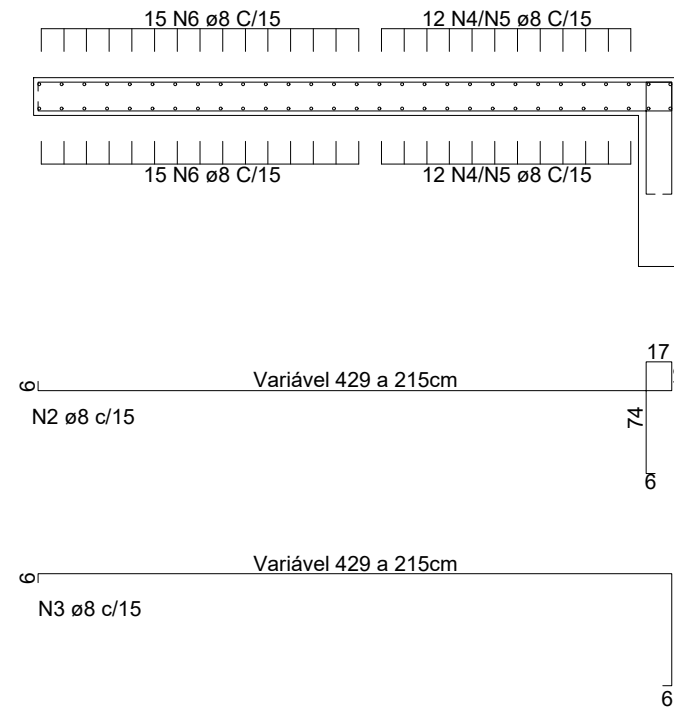
N	Ø	Q	COMPRIMENTO (M)	
			UNITÁRIO	TOTAL
1	12,5	12	6,16	73,92
2	16,0	124	2,16	267,84
3	16,0	124	4,87	603,88
4	8,0	110	1,29	141,90
5	8,0	488	0,45	219,60
6	8,0	104	6,08	632,32
7	16,0	36	1,24	44,64
8	20,0	36	3,72	133,92
9	20,0	36	2,16	77,76
10	8,0	24	2,13	51,12
11	8,0	24	0,65	15,60

Aço CA 50/60			
Ø	Comprimento (m)	Massa Nominal (KG/m)	Peso (kg)
8,0	1.050,34	0,395	419
12,5	73,92	0,963	71
16,0	916,36	1,578	1446
20,0	211,68	2,466	522
PESO TOTAL			2458

ALAS - ARMADURAS -  
ELEVÇÃO (X4)



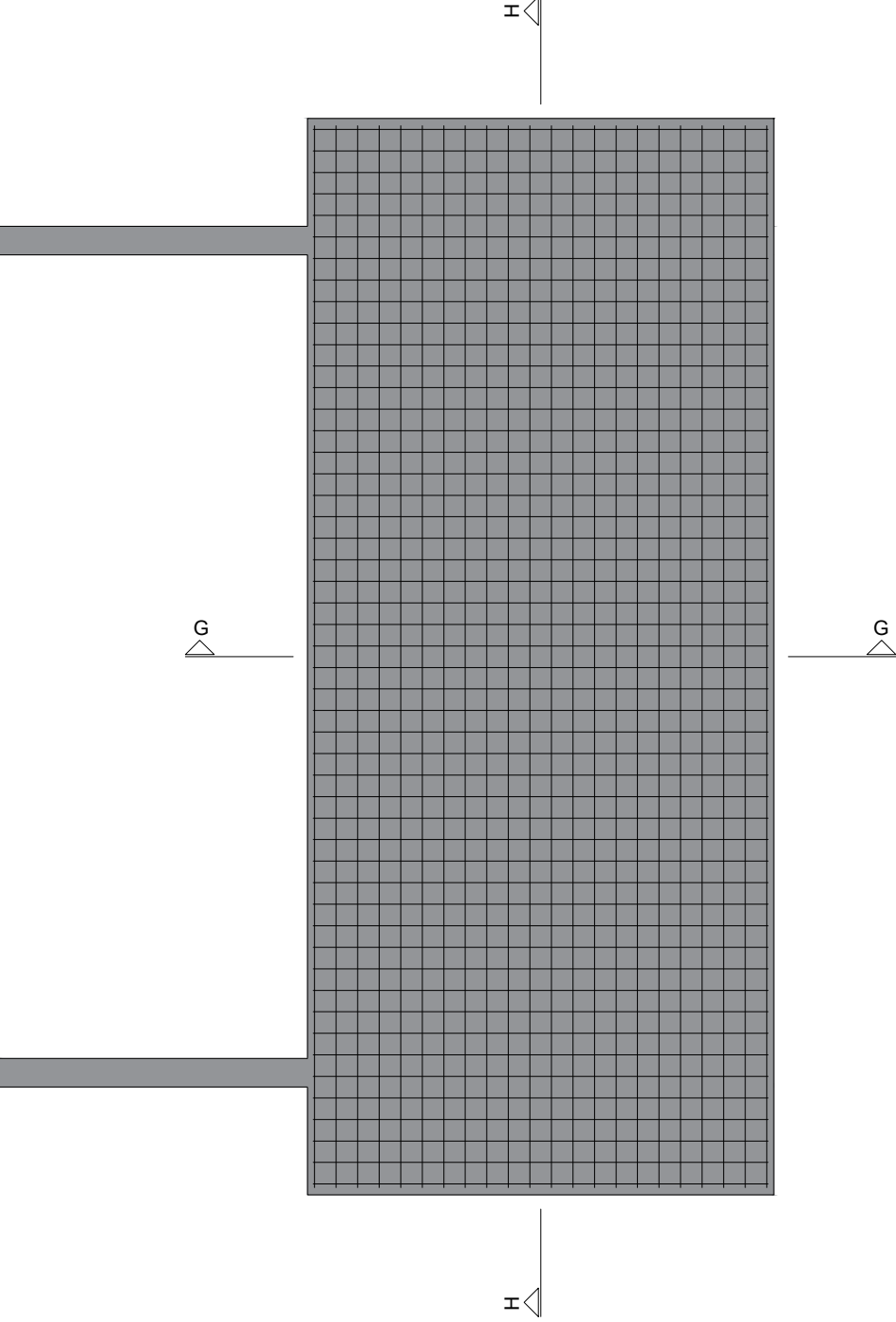
ALAS - ARMADURAS -  
CORTE CC



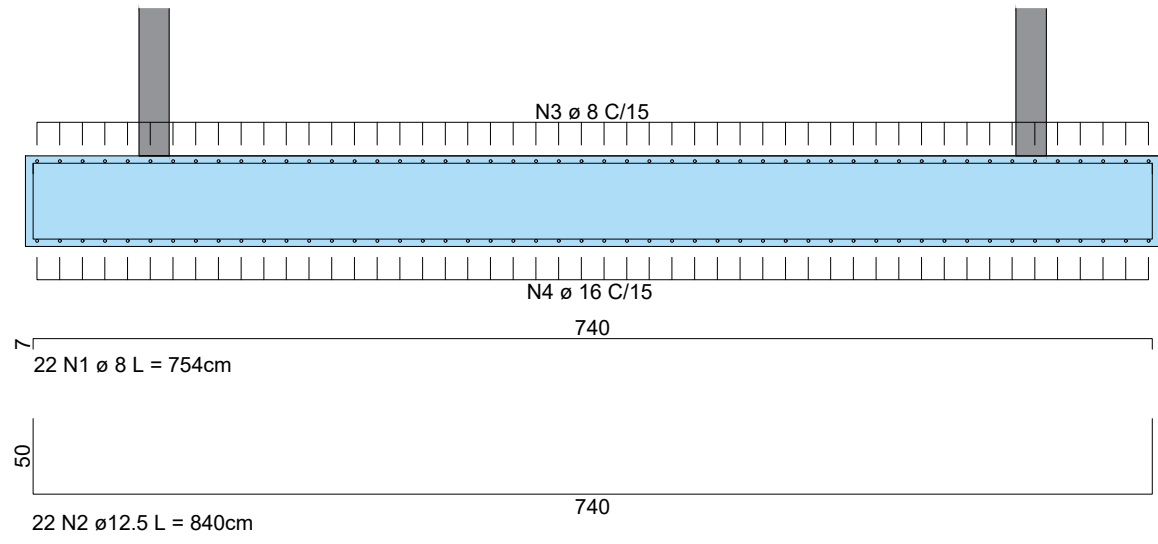
N	Ø	Q	COMPRIMENTO (M)	
			UNITÁRIO	TOTAL
1	16,0	8	5,55	47,60
2	8,0	124	VAR	550,55
3	8,0	124	VAR	505,32
4	8,0	96	4,65	446,40
5	8,0	96	1,24	119,04
6	8,0	120	VAR	301,20

Aço CA 50/60			
Ø	Comprimento (m)	Massa Nominal (KG/m)	Peso (kg)
8,0	1.623,12	0,395	760
16,0	47,60	1,578	75
PESO TOTAL			835

SAPATA - ARMADURAS -  
VISTA SUPERIOR



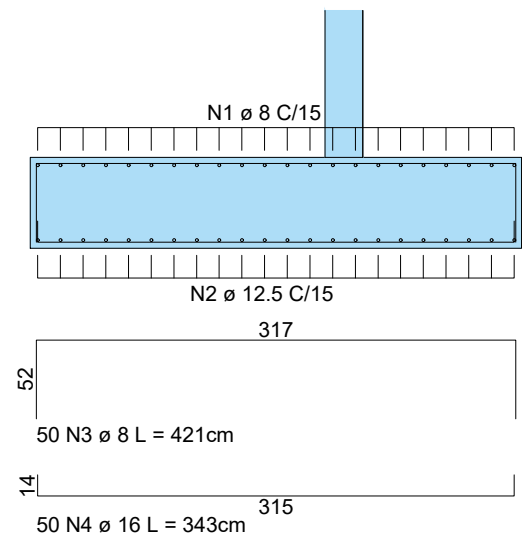
SAPATA - ARMADURAS -  
CORTE HH



N	Ø	Q	COMPRIMENTO (M)	
			UNITÁRIO	TOTAL
1	8,0	44	7,54	331,76
2	12,5	44	8,40	369,60
3	8,0	100	4,21	421,00
4	16,0	100	3,43	343,00

Aço CA 50/60			
Ø	Comprimento (m)	Massa Nominal (KG/m)	Peso (kg)
8,0	752,76	0,395	297
12,5	369,60	0,963	356
16,0	343,00	1,578	541
PESO TOTAL			1194,00

SAPATA - ARMADURAS -  
CORTE GG

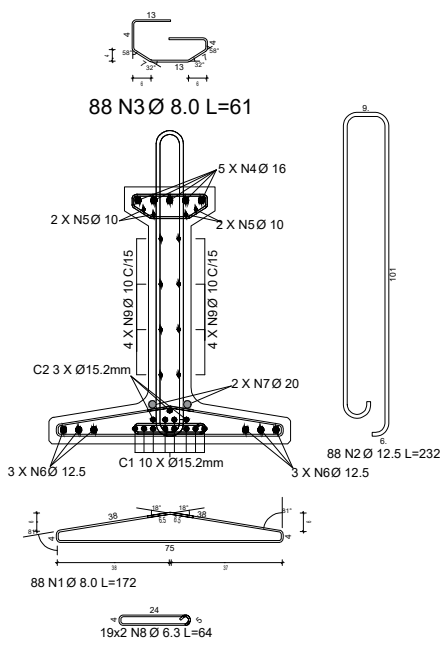


- NOTAS:
- DIMENSÕES EM CENTÍMETROS, EXCETO ONDE INDICADO.
  - CLASSE DE AGRESSIVIDADE AMBIENTAL I (NBR6118/14)
    - COBRIMENTO LAJOTAS: 2,0cm.
    - COBRIMENTO SAPATAS: 4,0cm.
    - COBRIMENTO DEMAIS PEÇAS: 3,0cm.
  - AÇO:
    - AÇO CA-50
    - AÇO CP-190 RB
  - CONCRETO:
    - SUPERESTRUTURA: C 30 (fck=30 MPa)
    - LONGARINAS: C40 (fck=40 MPa)
    - MESO E INFRAESTRUTURA: C25 (fck=25 MPa)
  - RELAÇÃO ÁGUA CIMENTO < 0,55

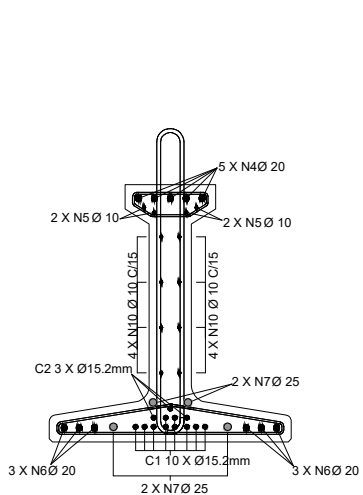
OBRA:	PONTE CACIQUE DOBLE		
OBRA:	CONSTRUÇÃO DE PONTE EM CONCRETO ARMADO DE 11,30M DE COMPRIMENTO X 6,00M DE LARGURA E 5,21M DE ALTURA.		
DESCRIÇÃO:	PRANCHA DE ARMADURAS	ESCALA:	1:50
LOCALIZAÇÃO:	Coordenadas Geográficas -27.775692° (latitude) e -51.640289° (longitude) - CACIQUE DOBLE/RS		
RESPONSÁVEL TÉCNICO:	LAUSON SERAFINI - CREA/RS 123.168-D	PROPRIETÁRIO:	PREFEITURA MUNICIPAL DE CACIQUE DOBLE/RS
REVISÃO:	00	AUTOR:	LAUSON
		DATA:	JUNHO/2025
		FOLHA:	02/03



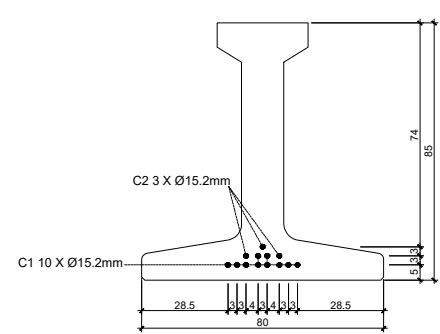
CORTE AA  
ESC.: 1:25



CORTE BB  
ESC.: 1:25

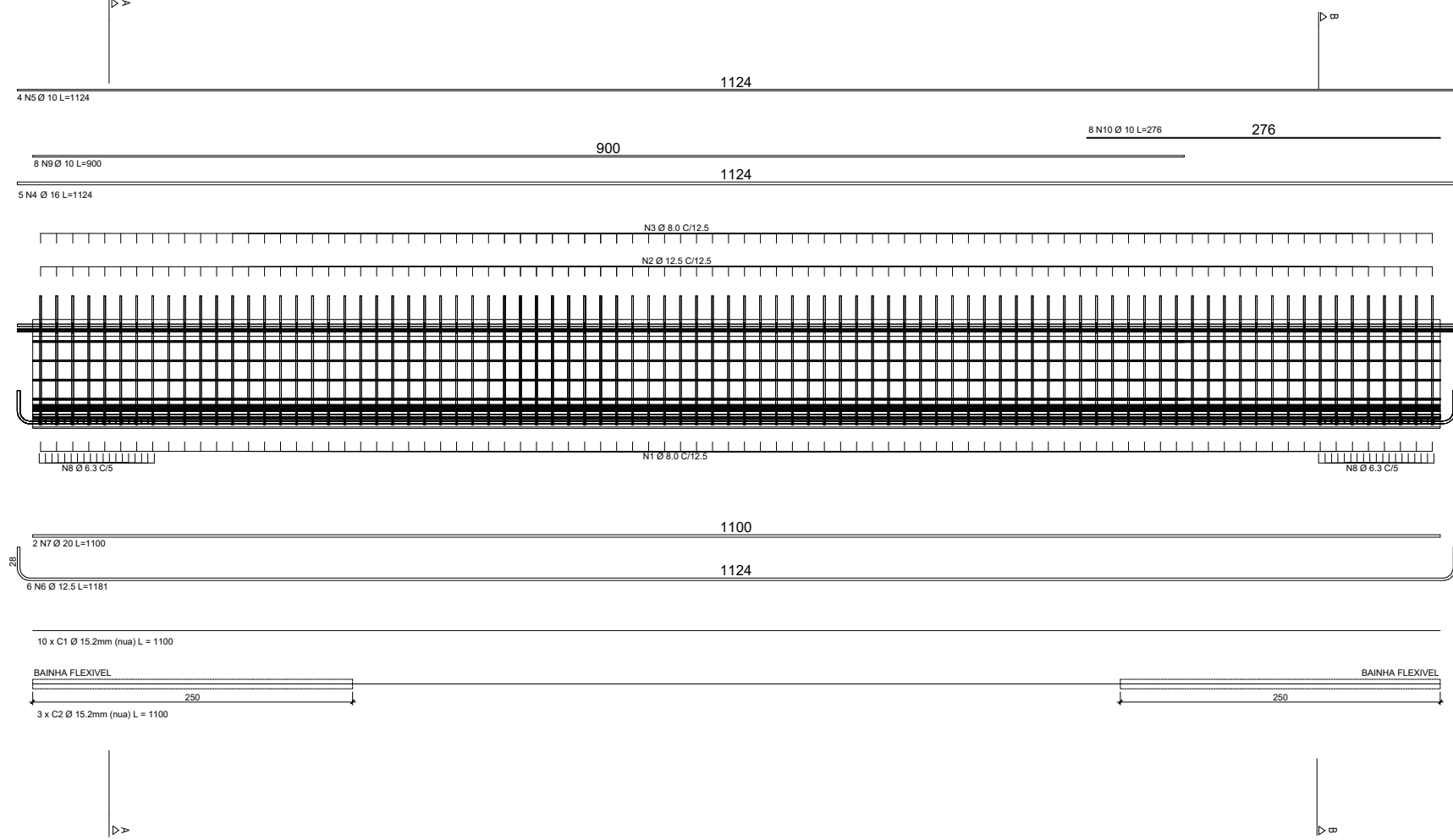


POSIÇÃO DAS CORDOALHAS  
ESC.: 1:25



## LONGARINA PRÉ-MOLDADA 11,00m - ARMADURAS - VISTA LATERAL

ESC.: 1:50



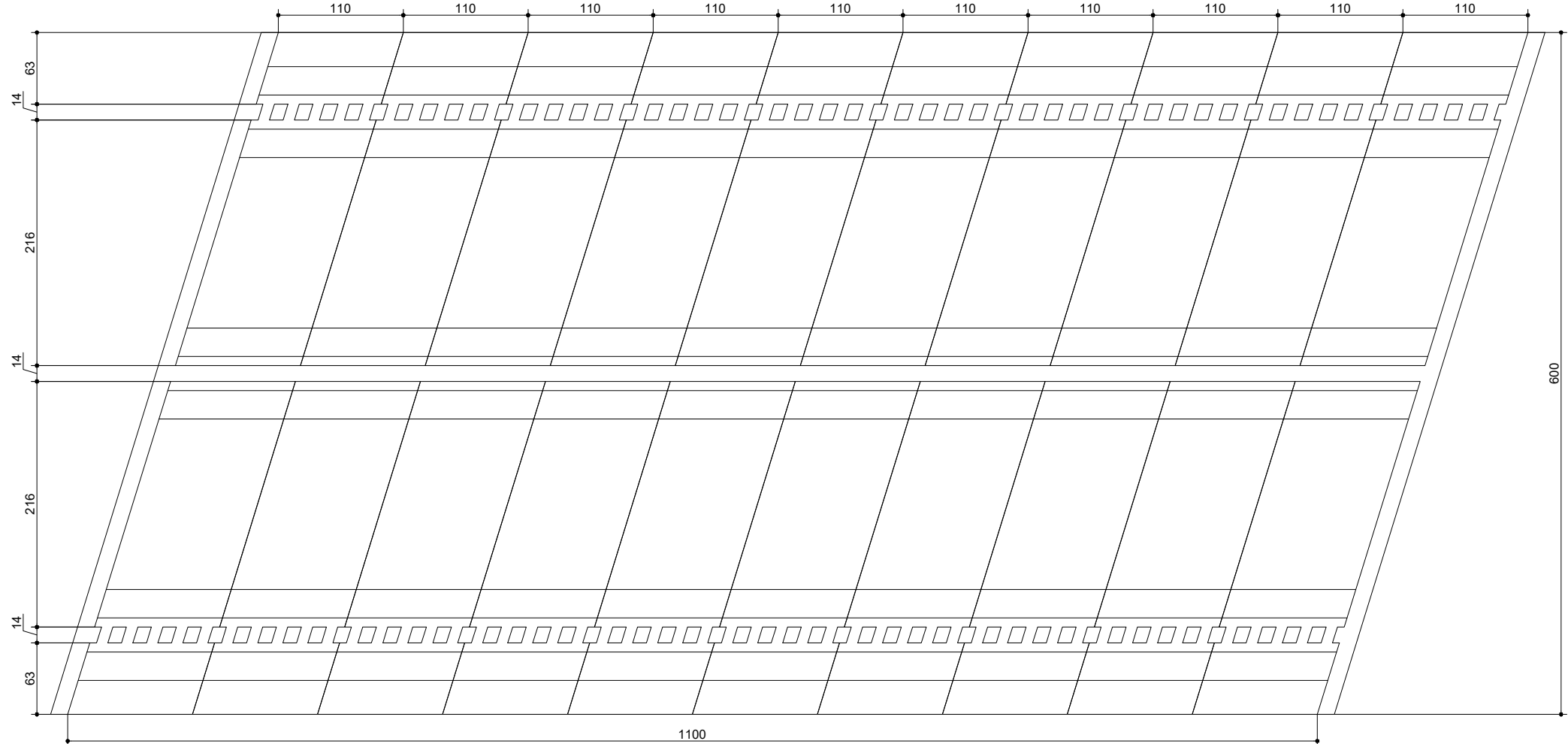
N	Ø	Q	COMPRIMENTO (M)	
			UNITÁRIO	TOTAL
1	8	264	1,72	454,08
2	12,5	264	2,32	612,48
3	8	264	0,61	161,04
4	16	15	11,24	168,60
5	10	12	11,24	134,88
6	12,5	18	11,81	212,58
7	20	6	11,00	66,00
8	6,3	114	0,64	72,96
9	10	24	9,00	216,00
10	10	24	2,76	66,24
C1	15,2	30	11,00	330,00
C2	15,2	9	11,00	99,00

Aço CA 50/60			
Ø	Comprimento (m)	Massa Nominal (KG/m)	Peso (kg)
6,3	72,96	0,245	18
8,0	615,12	0,395	243
10,0	417,12	0,617	257
12,5	825,06	0,963	795
16,0	168,60	1,578	266
20,0	66,00	2,466	163
PESO TOTAL			1742
Cordoalha CP-190 RB			
15,2	429,00	1,126	483
PESO TOTAL			483

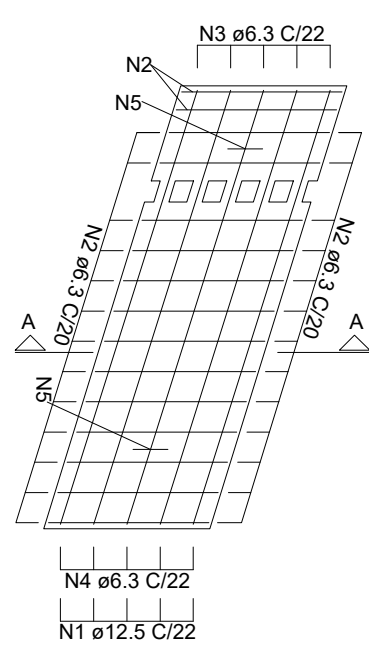
## LOCAÇÃO DAS PRÉ-LAJES

ESC.: 1:50

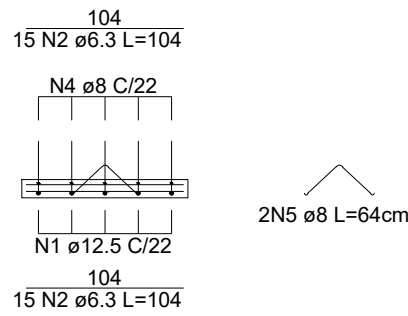
20 pré-lajes de 1,10m



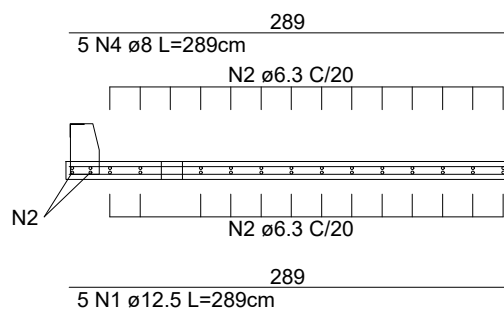
## LAJOTA PRÉ-MOLDADA VISTA SUPERIOR (x20)



## LAJOTA PRÉ-MOLDADA CORTE AA



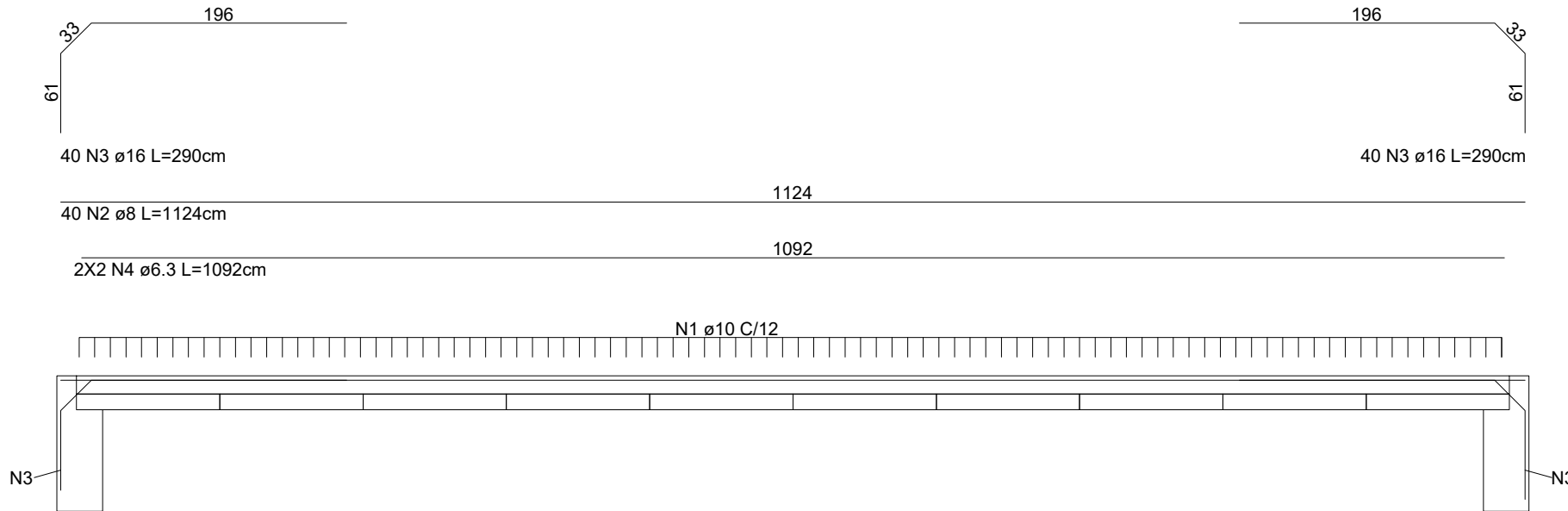
## LAJOTA PRÉ-MOLDADA ELEVACÃO



N	Ø	Q	COMPRIMENTO (M)	
			UNITÁRIO	TOTAL
1	12,5	180	2,68	280,00
2	6,3	600	1,04	624,00
3	6,3	180	1,19	118,00
4	8,0	180	2,68	280,00
5	8,0	40	0,64	25,60

Aço CA 50/60			
Ø	Comprimento (m)	Massa Nominal (KG/m)	Peso (kg)
6,3	742,00	0,245	182
8,0	314,60	0,395	124
12,5	288,00	0,963	278
PESO TOTAL			584

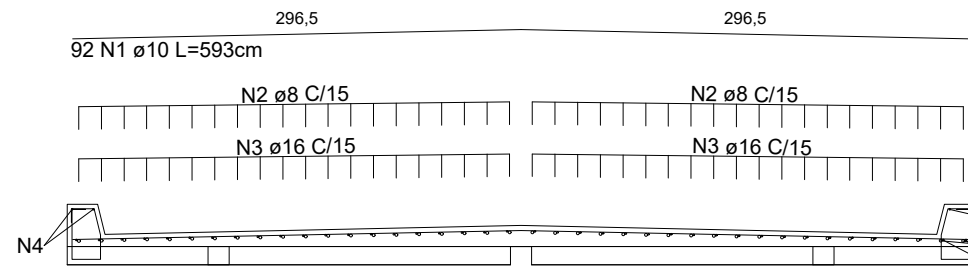
## LAJE - ARMADURAS - CORTE LONGITUDINAL



N	Ø	Q	COMPRIMENTO (M)	
			UNITÁRIO	TOTAL
1	10,0	92	5,93	545,56
2	6,0	40	11,24	449,60
3	16,0	80	2,90	232,00
4	6,3	4	10,92	43,68

Aço CA 50/60			
Ø	Comprimento (m)	Massa Nominal (KG/m)	Peso (kg)
6,3	43,68	0,245	11
8,0	448,60	0,395	178
10,0	546,56	0,617	337
16,0	232,00	1,578	366
PESO TOTAL			892

## LAJE - ARMADURAS - CORTE NO APOIO



- NOTAS:
- DIMENSÕES EM CENTÍMETROS, EXCETO ONDE INDICADO.
  - CLASSE DE AGRESSIVIDADE AMBIENTAL I (NBR6118/14)
    - COBRIMENTO LAJOTAS: 2,0cm.
    - COBRIMENTO SAPATAS: 4,0cm.
    - COBRIMENTO DEMAIS PEÇAS: 3,0cm.
  - AÇO:
    - AÇO CA-50
    - AÇO CP-190 RB
  - CONCRETO:
    - SUPERESTRUTURA: C 30 (fck=30 MPa)
    - LONGARINAS: C40 (fck=40 MPa)
    - MESO E INFRAESTRUTURA: C25 (fck=25 MPa)
  - RELAÇÃO AGUA CIMENTO < 0,55

OBRA:	PONTE CACIQUE DOBLE		
OBRA:	CONSTRUÇÃO DE PONTE EM CONCRETO ARMADO DE 11,30M DE COMPRIMENTO X 6,00M DE LARGURA E 5,21M DE ALTURA.		
DESCRIÇÃO:	PRANCHA DE ARMADURAS	ESCALA:	1:50
LOCALIZAÇÃO:	Coordenadas Geográficas -27.775692° (latitude) e -51.640289° (longitude) - CACIQUE DOBLE/RS		
RESPONSÁVEL TÉCNICO:	LAUSON SERAFINI - CREA/RS 123.168-D	PROPRIETÁRIO:	PREFEITURA MUNICIPAL DE CACIQUE DOBLE/RS
REVISÃO:	00	AUTOR:	LAUSON
		DATA:	JUNHO/2025
		FOLHA:	03/03

